

# La Serlas



| Haus A    |    | Wohnungsgrösse       | Balkon / Terrasse | m2    | BGF    | Verkaufspreis |
|-----------|----|----------------------|-------------------|-------|--------|---------------|
| EG        | A1 | 3 1/2 Zimmer-Wohnung |                   | 54.88 | 122.35 | Verkauft      |
| 1. OG     | A2 | 4 1/2 Zimmer-Wohnung |                   | 33.60 | 139.48 | Verkauft      |
|           | A3 | 3 1/2 Zimmer-Wohnung |                   | 29.30 | 114.47 | Verkauft      |
| 2. OG     | A4 | 4 1/2 Zimmer-Wohnung |                   | 25.30 | 139.48 | Verkauft      |
|           | A5 | 3 1/2 Zimmer-Wohnung |                   | 29.30 | 114.47 | Verkauft      |
| 3. OG     | A6 | 4 1/2 Zimmer-Wohnung |                   | 25.30 | 139.48 | Verkauft      |
|           | A7 | 3 1/2 Zimmer-Wohnung |                   | 29.30 | 114.47 | Verkauft      |
| 4. OG     | A8 | 3 1/2 Zimmer-Wohnung |                   | 29.30 | 114.47 | Verkauft      |
| 4./ 5. OG | A9 | 4 1/2 Zimmer-Wohnung |                   | 50.50 | 227.98 | Verkauft      |

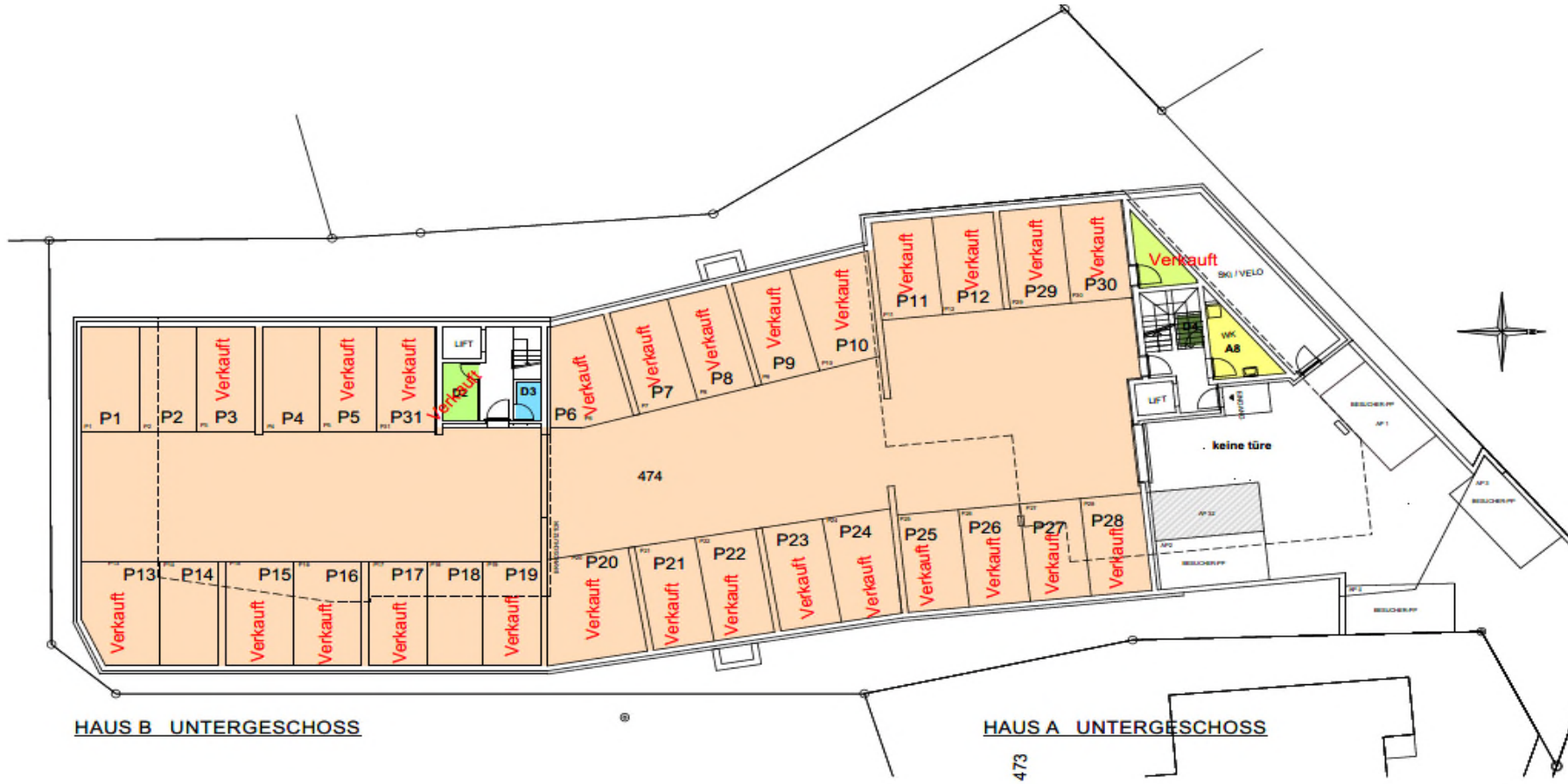
# Guarda



| Haus B | Wohnungsgrösse | Balkon / Terrasse    | m2    | BGF    | Verkaufspreis        |
|--------|----------------|----------------------|-------|--------|----------------------|
| 1. OG  | B1             | 2 1/2 Zimmer-Wohnung | 20.47 | 52.95  | Verkauft Erstwohnung |
| 2. OG  | B2             | 2 1/2 Zimmer-Wohnung | 15.80 | 52.95  | Verkauft Erstwohnung |
|        | B3             | 2 1/2 Zimmer-Wohnung | 24.10 | 59.73  | Verkauft Erstwohnung |
|        | B4             | Loft-Wohnung         | 14.18 | 86.70  | Verkauft Erstwohnung |
| 3. OG  | B5             | 4 1/2 Zimmer-Wohnung | 35.80 | 133.20 | Verkauft             |
|        | B6             | 3 1/2 Zimmer-Wohnung | 14.80 | 78.97  | Verkauft             |
| 4. OG  | B7             | 4 1/2 Zimmer-Wohnung | 35.80 | 133.20 | Verkauft             |
|        | B8             | 3 1/2 Zimmer-Wohnung | 14.80 | 78.97  | Verkauft             |
| 5. OG  | B9             | 6 1/2 Zimmer-Wohnung | 57.70 | 274.21 | Verkauft             |
| 6. OG  |                |                      |       |        |                      |

Tiefgarage

Verkaufspreis



|            |           |
|------------|-----------|
| Dispo 3    | 5'000.00  |
| Dispo 4    | 5'000.00  |
| Parkplätze | 45'000.00 |

Klosters, April 2022

Pfiffner Architekten, Doggilochstrasse 122, 7250 Klosters

**BAUGESELLSCHAFT GARNERA**

**c/o PFIFFNER ARCHITEKTEN, DOGGILOCHSTRASSE 122, 7250 KLOSTERS**

**ABBRUCH GEBÄUDE PARZELLE NR. 474, ASSEK. NR. 544/544a  
UND NEUBAU 2-MFH, PARZELLE NR. 474, 7250 KLOSTERS**

## Haus A

### Nachweis BGF Fläche

| Haus A                         | Wohnungsgrösse       | m2     |                 |
|--------------------------------|----------------------|--------|-----------------|
| Garage                         | Treppenhaus          | 20.09  | 20.09           |
| EG                             | 3 1/2 Zimmer-Wohnung | 112.70 |                 |
|                                | Treppenhaus          | 17.88  | 130.58          |
| 1. OG                          | 3 1/2 Zimmer-Wohnung | 112.70 |                 |
|                                | 4 1/2 Zimmer-Wohnung | 138.69 |                 |
|                                | Treppenhaus          | 17.88  | 269.27          |
| 2. OG                          | 3 1/2 Zimmer-Wohnung | 112.70 |                 |
|                                | 4 1/2 Zimmer-Wohnung | 138.69 |                 |
|                                | Treppenhaus          | 17.88  | 269.27          |
| 3. OG                          | 3 1/2 Zimmer-Wohnung | 112.70 |                 |
|                                | 4 1/2 Zimmer-Wohnung | 138.69 |                 |
|                                | Treppenhaus          | 17.88  | 269.27          |
| 4. OG                          | 3 1/2 Zimmer-Wohnung | 112.70 |                 |
|                                | 5 1/2 Zimmer-Wohnung | 131.30 |                 |
|                                | Treppenhaus          | 18.15  |                 |
|                                | Lift                 | 2.25   | 264.40          |
| 5. OG                          | 5 1/2 Zimmer-Wohnung | 93.55  | 93.55           |
| <b>Total Fläche BGF Haus A</b> |                      |        | <b>1'316.43</b> |

Klosters, 12. Juni 2007

Der Architekt:

Pfiffner Architekten, Doggilochstrasse 122, 7250 Klosters

**BAUGESELLSCHAFT GARNERA**

**c/o PFIFFNER ARCHITEKTEN, DOGGILOCHSTRASSE 122, 7250 KLOSTERS**

**ABBRUCH GEBÄUDE PARZELLE NR. 474, ASSEK. NR. 544/544a  
UND NEUBAU 2-MFH, PARZELLE NR. 474, 7250 KLOSTERS**

## Haus B

### Nachweis BGF Fläche

| Haus B                         | Wohnungsgrösse       | m2     |                 |
|--------------------------------|----------------------|--------|-----------------|
| Garage                         | Treppenhaus          | 9.34   |                 |
|                                | Lift                 | 3.55   | 12.89           |
| 1. OG                          | Studio               | 51.88  |                 |
|                                | Treppenhaus          | 28.31  | 80.19           |
| 2. OG                          | Studio               | 51.88  |                 |
|                                | Studio               | 39.73  |                 |
|                                | Studio               | 37.34  |                 |
|                                | Studio               | 40.08  |                 |
|                                | Studio               | 28.85  |                 |
|                                | Treppenhaus          | 51.21  | 249.09          |
| 3. OG                          | Studio               | 51.88  |                 |
|                                | Studio               | 39.73  |                 |
|                                | Studio               | 37.34  |                 |
|                                | Studio               | 40.08  |                 |
|                                | Studio               | 28.85  |                 |
|                                | Treppenhaus          | 51.21  | 249.09          |
| 4. OG                          | Studio               | 51.88  |                 |
|                                | Studio               | 39.73  |                 |
|                                | Studio               | 37.34  |                 |
|                                | Studio               | 40.08  |                 |
|                                | Studio               | 28.85  |                 |
|                                | Treppenhaus          | 51.21  | 249.09          |
| 5. OG                          | 6 1/2 Zimmer-Wohnung | 201.85 |                 |
|                                | Treppenhaus          | 12.56  | 214.41          |
| 6. OG                          | 6 1/2 Zimmer-Wohnung | 49.08  | 49.08           |
| <b>Total Fläche BGF Haus B</b> |                      |        | <b>1'103.84</b> |

**Kompatibilitätsbericht für Silvretta Residenzen Preise 01.02.2021.xls**  
**Erstellt am 01.02.2021 17:39**

Die folgenden Features in dieser Arbeitsmappe werden von früheren Excel-Versionen nicht unterstützt. Diese Features gehen beim Öffnen dieser Arbeitsmappe in einer früheren Excel-Version oder beim Speichern in einem früheren Dateiformat möglicherweise verloren oder werden beschädigt.

**Erheblicher Funktionalitätsverlust**

**Anzahl**

Dieses Objekt ist nicht länger bearbeitbar.

1

[Tabelle1!A1:1117](#)

**Version**

Excel 97-2003